

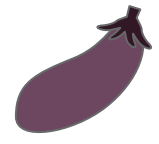


「ナ・ニ・ヌ・ネ・ノ」のれんしゅう

なまえ

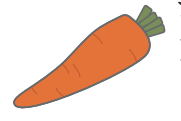
こえにだしてことばをよみましょう。  
そのあとでカタカナをなぞってかきましょう。

ナス



ナ	ナ	ナ		
ナ	ナ	ナ		
ナ	ナ	ナ		
ナ	ナ	ナ		
ナ	ナ	ナ		

ニンジン



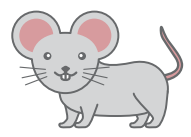
ニ	ニ	ニ		
ニ	ニ	ニ		
ニ	ニ	ニ		
ニ	ニ	ニ		
ニ	ニ	ニ		

ヌイグルミ



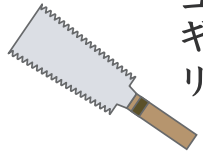
ヌ	ヌ	ヌ		
ヌ	ヌ	ヌ		
ヌ	ヌ	ヌ		
ヌ	ヌ	ヌ		
ヌ	ヌ	ヌ		

ネズミ



ネ	ネ	ネ		
ネ	ネ	ネ		
ネ	ネ	ネ		
ネ	ネ	ネ		
ネ	ネ	ネ		

ノコギリ



ノ	ノ	ノ		
ノ	ノ	ノ		
ノ	ノ	ノ		
ノ	ノ	ノ		
ノ	ノ	ノ		